

丸紅 取引先協力会主催

新しい時代の海外ビジネス戦略セミナー (7/14) 開催結果のご報告です！



講師の明倫国際法律事務所
代表弁護士・弁理士 田中氏

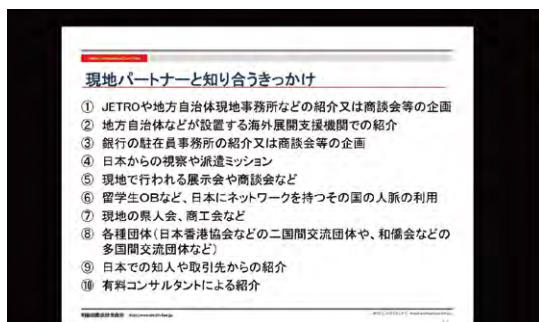
本セミナーでは、明倫国際法律事務所の田中氏を講師としてお招きし、海外ビジネスの基本戦略、海外進出時の成功のポイント、中小企業の海外ビジネスとその準備等について分かりやすく解説いただきました。

WEB形式で開催させていただいた本セミナーは、全国各地から約90名の皆様にご参加いただきました。セミナー中は、講演中にアンケート機能を使い、講師からの質問に対し、参加者の皆様にご回答いただく時間もございました。

また、「海外ビジネス戦略」に関連した丸紅グループ企業のソリューションとして、海外工業団地（丸紅株）次世代社会基盤事業部）、海外進出時の設備提案サービス（丸紅テクノシステム株）、グローバルサービス（株）アヴァンティスタッフ）、全世界統一の保険プログラム（丸紅セーフネット株）、グローバルIoT通信サービス（丸紅ネットワークソリューションズ株）、の5社のサービスを紹介しました。

ご参加頂いた企業様からは、「ウェビナー内容は、大変参考になりました。有難うございました。」「海外ビジネスはまだ知識が不十分なので、何かあった際には相談に乗ってほしいと思います。」という声が聞かれました。

今後もWEBセミナーを中心に隔月のペースでセミナーを開催していく予定です。次回のセミナーは9月に開催予定です。



講師の明倫国際法律事務所 田中氏の講演の様子



国名	種別	面積	状況	特徴
Indonesia インドネシア	工業団地	1,900ha	建設中	1. 中核都市圏に位置し、日本企業向けに「産業・雇用創出」に貢献します。また、企業のプラットフォームエコシステムを構築し新規海外進出を支援し、創出しています。
Myanmar ミャンマー	工業団地	2,000ha	建設中	1. 中核都市圏に位置し、日本企業向けに「産業・雇用創出」に貢献します。また、企業のプラットフォームエコシステムを構築し新規海外進出を支援し、創出しています。
Vietnam ベトナム	工業団地	2,000ha	建設中	1. 中核都市圏に位置し、日本企業向けに「産業・雇用創出」に貢献します。また、企業のプラットフォームエコシステムを構築し新規海外進出を支援し、創出しています。
Philippines フィリピン	工業団地	1,000ha	建設中	1. 中核都市圏に位置し、日本企業向けに「産業・雇用創出」に貢献します。また、企業のプラットフォームエコシステムを構築し新規海外進出を支援し、創出しています。
India インド	工業団地	2,000ha	建設中	1. 中核都市圏に位置し、日本企業向けに「産業・雇用創出」に貢献します。また、企業のプラットフォームエコシステムを構築し新規海外進出を支援し、創出しています。

丸紅株次世代社会基盤事業部のサービス紹介の様子

問合わせ先

丸紅取引先協力会事務局（丸紅株式会社 保険事業部）

TEL：03-3282-7872 E-mail：kyoryokukai@marubeni.com